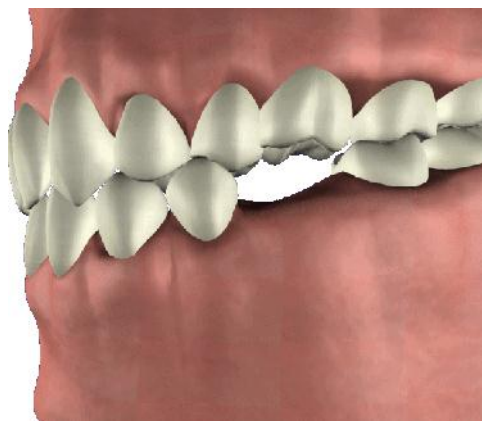


EKSTRAKCJA



P- Jak należy się zachować po usunięciu zęba?

L- Jeśli to możliwe to proszę odpocząć przez resztę dnia. Unikać wysiłku fizycznego!

P- Jakie inne środki ostrożności należy zachować ?

L- Proszę unikać gorących napojów oraz jedzenia do czasu ustania znieczulenia. Jest to dosyć istotne gdyż istnieje ryzyko poparzenia uprzednio znieczulonej śluzówki. W czasie wypoczynku lub snu należy głowę utrzymywać nieco wyżej np. za pomocą dodatkowej poduszki.

P- Czy należy przepłukiwać jamę ustną?

L- Proszę unikać nadmiernego płukania w ciągu 24 godzin od zabiegu co pozwoli na wstępne wygojenie oraz uformowanie skrzepu krwi w miejscu ekstrakcji. Wskazane jest również spożywanie posiłków „po drugiej stronie jamy ustnej”.

P- Czy jest jeszcze coś czego należy unikać?

L- Tak, proszę nie spożywać alkoholu w odstępie 24 godzin, ponieważ może to zwiększyć krwawienie.

P- Kiedy myć zęby?

L- Ważne jest utrzymanie higieny jamy ustnej ale należy szczotkować z wyczuciem po stronie ekstrakcji.

P- Co zrobić jeżeli pojawi się krwawienie?

L- Niewielki krwawienie w ciągu pierwszego dnia może wystąpić. Czasami ilość krwi rodzi pewne obawy ale zwykle jest to spowodowane tym, że niewielka jej ilość pochodząca z rany miesza się ze śliną co może sprawiać wrażenie mocnego krwawienia.

Jeżeli zauważyłeś krwawienie nie przepłukuj rany. Możesz uformować walek z chusteczki higienicznej albo gazika, umieścić go w miejscu ekstrakcji i zagryźć na około 15 min.

P- Jak szybko można zacząć palić papierosy?

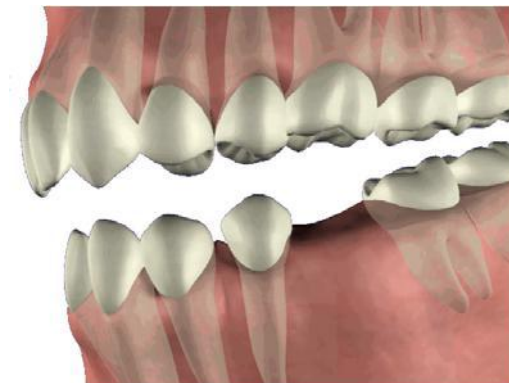
L- Istotne jest aby nie robić niczego co zwiększa ciśnienie, gdyż z reguły krwawienie wzrasta. Proszę unikać palenia tak długo jak jest to możliwe.

P- Cały czas odczuwam ból co robić?

L- Zwykle środki przeciwbólowe na bazie paracetamolu powinny pomóc. Ważne jest żeby nie zażywać środków przeciwbólowych zawierających kwas acetylosalicylowy, ponieważ jego działanie uboczne powoduje zwiększenie krwawienia. Zawsze przestrzegaj informacji i zaleceń zawartych w ulotce, a w razie wątpliwości skonsultuj się z lekarzem lub farmaceutą.

P- Środki przeciwbólowe nie pomagają, co mogło się stać ?

L-Przyczyną nadmiernego bólu, słabo ustępującego po środkach przeciwbólowych może być infekcja w obrębie rany poekstrakcyjnej, zwanej suchym zębodołem. Czynnikiem sprzyjającym jest brak skrzepu krwi z pozostawieniem odsłoniętej kości wyrostka zębodołowego, która ulega łatwemu zakażeniu. W tym przypadku niezbędna jest wizyta u lekarza prowadzącego celem założenia opatrunku oraz rozpoczęcia antybiotykoterapii. Ostre brzożgi rany wyczuwalne językiem, jak również niewielkie kawałki kości mogą wychodzić z rany ale jest to normalny objaw.



P- Czy konieczna jest kolejna wizyta u dentysty po zabiegu?

L-Jeżeli ekstrakcja była wyjątkowo trudna lekarz może umówić kolejną wizytę celem usunięcia szwów lub też kontroli gojącej się rany.