

WYBIELANIE

P- Co to jest wybielanie?

L- Wybielanie jest jedną z bardziej efektywnych procedur, pozwalającą zmienić wygląd naszych zębów przy minimalnej ingerencji w zdrowe tkanki zęba. Należy zaznaczyć, że taka procedura nie zmieni naturalnie uwarunkowanego koloru zębów ale może „rozświetlić” dany kolor podobnie jak to się dzieje w przypadku odświeżania starego lakieru na karoserii samochodu.



P- Na czym polega procedura wybielania?

L- Lekarz pobiera wycisk szczęki górnej i dolnej celem przygotowania szyn indywidualnych, na górny i dolny łuk zębowy za pomocą których to pacjent nanosi substancję czynną w warunkach domowych. W przypadku przebarwionych zębów leczonych kanałowo, ząb wybielany jest „od środka”. W obu przypadkach procedura powtarzana jest kilkakrotnie do osiągnięcia pożądanego efektu.

P- Jak długo trwa procedura wybielania?

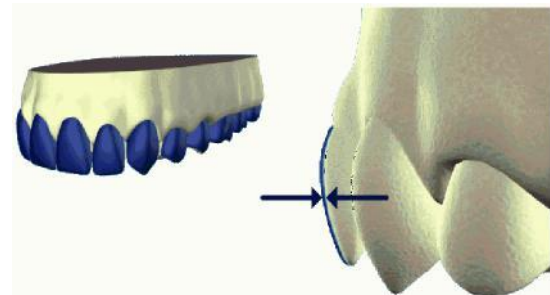
L- Profesjonalne wybielanie wymaga 2-3 wizyt . Lekarz pobiera wycisk celem wykonania indywidualnej łyżki. Pierwszy zabieg jest wykonywany przez dentystę, kolejne zabiegi wykonujemy samodzielnie w domu już za pomocą mniejszych stężeń kwasu. Cała procedura wymaga powtarzania przez okres około 1tygodnia.

P- Kiedy i dlaczego warto wybielić zęby?

L- Każdy jest inny i tak samo jak kolor włosów czy skóry, nasze zęby również mają różne odcienie. Niektóre są z nich mogą być lekko beżowe inne natomiast nieco żółte, rzadko kiedy przybierając zupełnie biały kolor. Wraz z wiekiem oraz rodzajem spożywanych pokarmów i napojów np.(wino, kawa, herbata, cola,) dochodzi do coraz większych przebarwień szkliska. Istotny wpływ ma również dym papierosowy.

P- Jakich rezultatów powinienem się spodziewać?

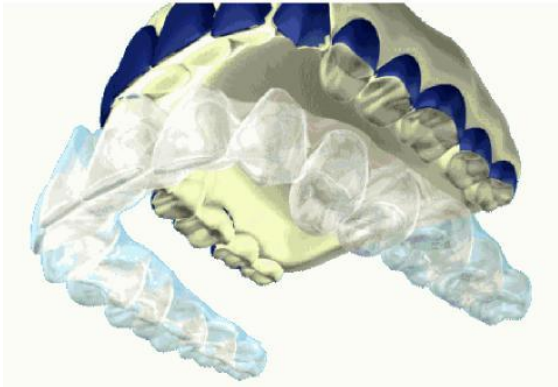
L- Rezultaty wybielania różnią się i są one pochodną naturalnego odcienia zębów, stężenia zastosowanego środka oraz oczekiwanego przez pacjenta koloru. Oczywiście wraz z upływem czasu efekt wybielania maleje. Ocenia się, że zabieg jest skuteczny na około 1-3 lata w zależności od indywidualnych uwarunkowań pacjenta.



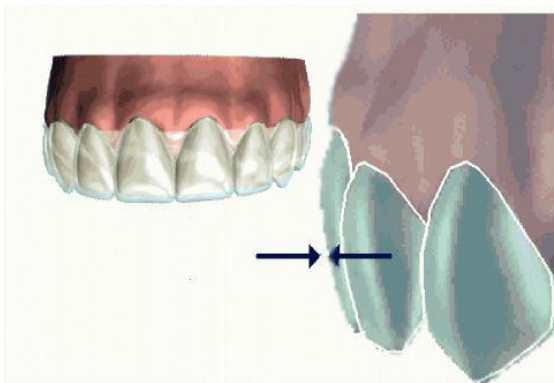
P- Jakie efekty można uzyskać za pomocą uniwersalnych zestawów oferowanych w internecie?

L- Nie zaleca się stosowania uniwersalnych zestawów. Zwykle zawierają substancje o mniejszym stężeniu co znacznie pogarsza ich efektywność.

P-Kiedy wybielanie może nie przynieść oczekiwanych rezultatów?



L- Wybielanie może jedynie rozświetlić istniejący kolor zębów. Zmiana koloru zębów za pomocą wybielania jest niemożliwa. Proszę pamiętać, że metoda działa jedynie w przypadku zębów naturalnych i nie można jej stosować w celu wybielenia licówek, protez, koron, mostów lub implantów. W przypadku sztucznych zębów usunięcie przebarwień polega na wymianie lub mechanicznym oczyszczeniu powierzchni.



P-Jakie są rezultaty stosowania past wybielających?

L-Obecnie na rynku dostępne jest kilkanaście past oferujących efekt wybielania. Podkreśla się ich nieznaczny działanie rozświetlające, mogą być natomiast dobrym środkiem podtrzymującym efekt profesjonalnego wybielania zębów.